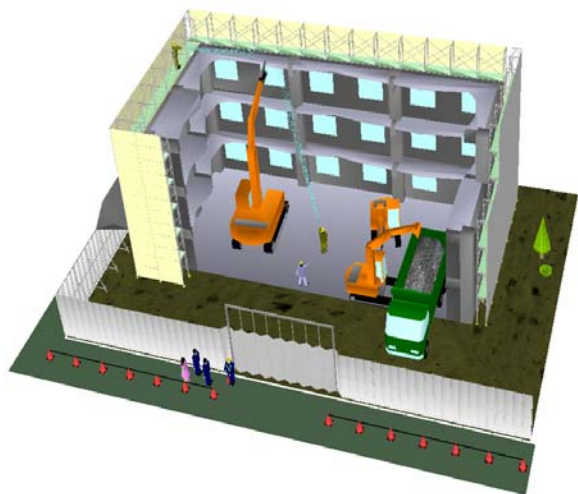


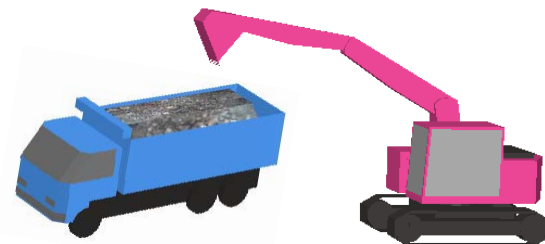
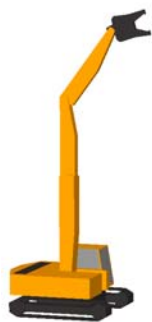
解体業パッケージのご案内



解体業パッケージとは

解体工事に必要な図面を短時間で作成できるソフトです

建物・足場・重機・作業員など、現場の環境を配置して
解体計画図を簡単に作成します。



提案型 営業



営業力強化

図面提出を強みに
受注へ繋げる！！

経費削減

**力のある
企業へ！！**

価格競争

法改正
の対応

安全管理



作業の効率化！

こんな不安ありませんか？

良いのは分かるけれど・・・、
パソコンやCADを使うのは・・・自信が無い。

自分のペースで
覚えたい

お任せ下さい!!!
マンツーマン講習で 操作を習得

お客様一人一人のレベルに合わせた講習・指導をご用意。
それぞれの会社様に合わせた運用方法の提案。
パソコンの使い方も含め、基礎からしっかり習得をし、
応用、運用迄をサポートいたします。
CADを 道具の一つ として活用出来るようにします。



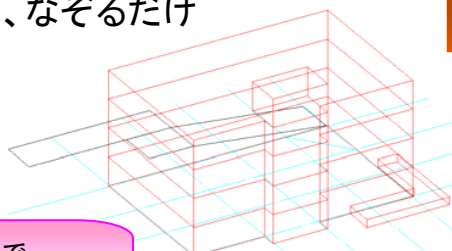
シーワークスが全力で応援します！

物件が出来るまで

ステップ1 建物(躯体)作成

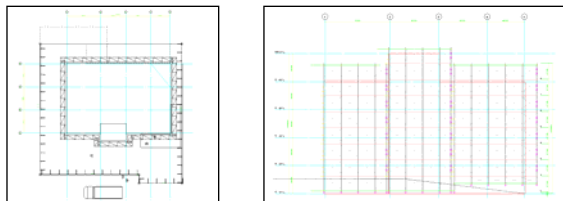
階高	敷板
通芯	ネット・ガ®補
補助芯	大筋違
図面読込	壁つなぎ
部材マスター	伸縮BK
	躯体BK
敷地	トラック枠
仮囲	梁枠
ゲート	階段枠
	セフィG
躯体トラス	アサガオ
枠割付	幅木
枠移動等	手摺
ガイス®変更	妻側手摺
部分変更	足場板
解体重機	隙間板
人・木・コン	BK足場板
部材集計	根がらみ
強度計算	ジ®キャキ
	ヒ®ム
平面作図	エレベーター
立面作図	ステージ®BK
断面作図	先付手摺
パース作図	クレーン
改ページ	改ページ

元請様からのデータ読込OK
高さ情報を入力し
建物の形を、なぞるだけ

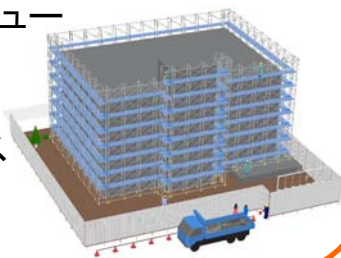


日本語メニューで
直感的に分かりやすい

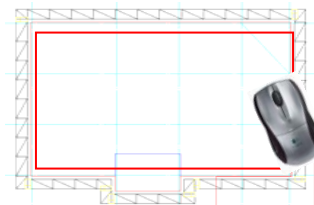
ステップ4 作図(平面・立面・断面)



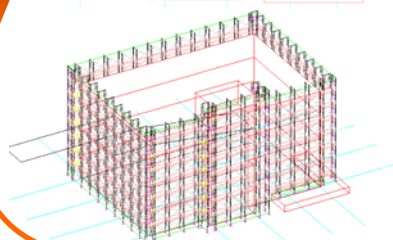
それぞれの作図メニュー
ボタンより、写真を
撮るように作図
出来ます。3Dパース
も好きな角度から
作図OK!



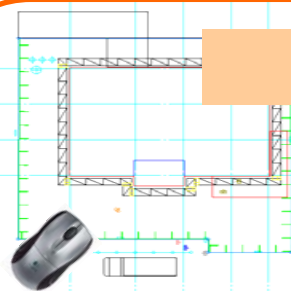
ステップ2 足場の配置



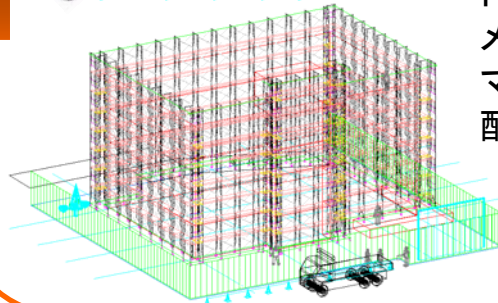
建物の線をクリックして
足場を一括自動配置!
セットバックや勾配も
自動認識



ステップ3 部材配置



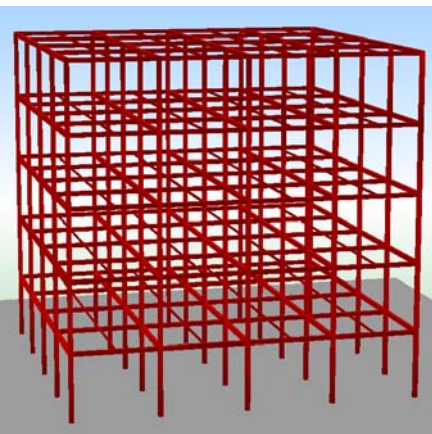
梁枠、階段、アサガオ
幅木、手摺、重機、
トラック、コン、人など、
メニューより選択し
マウスでクリックして
配置



コンクリート・鉄骨 数量集計イメージ

コンクリート(立米数)や鉄骨の階別、指定した範囲での数量集計が可能です。
 ※鉄骨部材は登録時の単位重量での計算となります。

建物イメージ



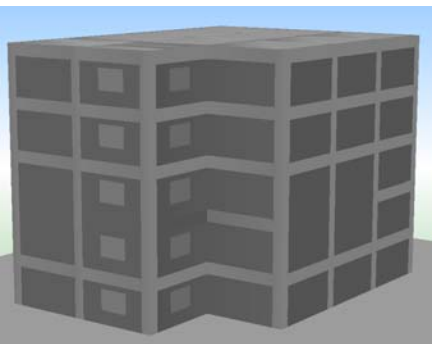
数量集計イメージ

積算項目	数量
柱/鉄骨	
角形鋼 C1...250×250×10 [45.2kg/m] 4.000m 25本	4.520
4階 [柱鉄骨 階別計]	4.520
梁/鉄骨	
H形鋼 G1...250×250×10×10 [71.8kg/m] 4.750m 40本	13.642
H形鋼 B1...150×75×10×10 [14.0kg/m] 4.750m 16本	1.064
4階 [梁鉄骨 階別計]	14.706
☆☆ 5階 鉄骨積算資料 ☆☆	
柱/鉄骨	
角形鋼 C1...250×250×10 [45.2kg/m] 4.000m 25本	4.520
5階 [柱鉄骨 階別計]	4.520
梁/鉄骨	
H形鋼 G1...250×250×10×10 [71.8kg/m] 4.750m 40本	13.642
H形鋼 B1...150×75×10×10 [14.0kg/m] 4.750m 16本	1.064
5階 [梁鉄骨 階別計]	14.706
☆☆ R階 鉄骨積算資料 ☆☆	
☆☆ 鉄骨集計積算資料 ☆☆	
[鉄骨柱合計]	22.600
[鉄骨梁合計]	73.530

印刷イメージ(一部)

☆☆ 1階 鉄骨積算資料 ☆☆ By CWorks 積算

積算項目	数量
柱/鉄骨	
角形鋼 C1...250×250×10 [45.2kg/m] 4.000m 25本	4.520
1階 [柱鉄骨 階別計]	4.520
梁/鉄骨	
H形鋼 G1...250×250×10×10 [71.8kg/m] 4.750m 40本	13.642
H形鋼 B1...150×75×10×10 [14.0kg/m] 4.750m 16本	1.064
1階 [梁鉄骨 階別計]	14.706



積算項目	数量
W15 X2-(Y1-Y2) 2x4.400x2.300	20.240
W15 Y2-(X1-X2) 2x4.400x2.300	20.240
W15 X1-(Y3-Y4) 2x4.175x2.300	19.205
W15 X1-(Y2-Y3) 2x4.175x2.300	19.205
AW1 (開口)2x1.730x1.230	-4.256
AW1 (開口)2x0.150x(1.730+1.230)	0.888
AW1 (開口)2x1.730x1.230	-4.256
AW1 (開口)2x0.150x(1.730+1.230)	0.888
[壁型枠 階別計]	268.344
☆☆☆☆ R階 積算資料 ☆☆☆☆☆	
☆☆ 全階 コンクリート/型枠集計積算資料 ☆☆	
[柱コンクリート 全階計]	102.600
[柱型枠 全階計]	554.500
[梁コンクリート 全階計]	184.150
[梁型枠 全階計]	1019.200
[床コンクリート 全階計]	153.675
[床型枠 全階計]	1097.700
[壁コンクリート 全階計]	99.950
[壁型枠 全階計]	1341.720

☆☆☆☆ R階 積算資料 ☆☆☆☆☆ By CWorks 積算

積算項目	数量
☆☆ 全階コンクリート/型枠集計積算資料 ☆☆	
[柱コンクリート 全階計]	102.600
[柱型枠 全階計]	554.500
[梁コンクリート 全階計]	184.150
[梁型枠 全階計]	1019.200
[床コンクリート 全階計]	153.675
[床型枠 全階計]	1097.700
[壁コンクリート 全階計]	99.950
[壁型枠 全階計]	1341.720

パッケージ内容・料金

・RC躯体図CADシステム	コンクリート躯体部分を作成、コンクリートボリューム算出
・枠組足場仮設計画CADシステム	外壁、足場、環境部材を配置作成、足場数量算出
・3Dビューワーオプション	物件に色をつけてどの角度からでも見る事が出来ます
・施工図CADシステム	2次元データでの編集
・仮設強度計算システム	枠組足場関連の計算書作成

× 毛

この機会に、当製品をご検討いただきますよう宜しくお願い申し上げます。

ご要望・お問い合わせはこちらまで

株式会社シーワークス システム営業部

TEL 042-357-0701

■ホームページもご確認下さい。
<http://www.cworks.jp>

解体業CAD

で検索